

令和2年7月豪雨による九州の社会・経済への影響

④スマートフォン位置情報からみた2カ月経過後の避難実態

2020年9月17日

公益財団法人九州経済調査協会 事業開発部
株式会社コロプラ おでかけ研究所

令和2年7月豪雨から2カ月が経過した。2020年7月3日から約1週間にわたり発生した令和2年7月豪雨は、熊本県や九州北部、中部地方を中心に甚大な被害をもたらした。浸水、土砂崩れなどの被害により多くの人命が失われるとともに、未だ多くの建物・事業所等が毀損している状態であり、さらに新型コロナウイルス感染拡大防止のため災害ボランティアの活動が制限されるなど、復旧が思うように進まない状況である。1日も早い復旧・復興がなされることを祈るばかりである。

九州経済調査協会では、令和2年7月豪雨による九州地域（九州、沖縄県、山口県）の社会・経済への影響について調査を実施している。第4弾となる本レポートでは、位置情報分析を手がける株式会社コロプラおでかけ研究所¹との共同調査によって、スマートフォンの位置情報に基づく災害前後の居住地判定を行い、被災地の避難実態を捉えることを試みる。対象地域は、国土地理院、九州地方整備局が公表する国管理河川の浸水推定図を元にした「浸水被害地域」24市町村²としている。

なお、活用するスマートフォンの位置情報は、国内最大規模の位置連動広告サービス運営者が有するGPS位置情報ビッグデータである。200種類以上のスマートフォンアプリに組み込まれた位置連動広告SDK⁴で、個別に利用許諾並びに第三者提供許諾が取れている全国の月間1,000万人の行動ログデータを同社の業務提携先である株式会社コロプラおでかけ研究所が分析した。対象24市町村のサンプル数は、月間32,000人程度である。スマートフォンのGPS等で捉えられる位置データは、位置把握の精度が高く、細かな人の動きを把握できる点に特徴があり、居住地判定が容易である。

居住地判定としては、2020年4月16日～2020年6月15日の2カ月間における夜間帯（22時～翌朝5時）で最も多く滞在した場所を「居住地」とし、その居住地に滞在している人を「居住者」とする。その上で、居住地と異なる場所で夜間帯に滞在している方のうち、災害前平時（2020年7月1日～2日）の外泊者を除いた方を「避難者」と定義する。その上で、居住者にしめる避難者の割合を「避難比率」と定めて避難実態の分析を行う。

¹ 株式会社コロプラ おでかけ研究所は、2011年4月に株式会社コロプラが設立した調査研究組織で、様々な位置情報ビッグデータを活用して、自治体や交通事業者の観光、交通、街づくり分野における課題解決に取り組んでいる。

² 浸水被害地域の範囲は巻末の参考図表1、浸水被害地域24市町村の構成は参考図表2を参照のこと。

⁴ 位置連動広告SDKとは、スマートフォンアプリを運営する事業者が位置連動広告による収益を得るために当該アプリに組み込むソフトウェア開発キットをいい、個人を識別できない形式に加工することを前提に、利用者同意の上、アプリ利用者の端末現在地（GPS）情報を収集する機能を有する。

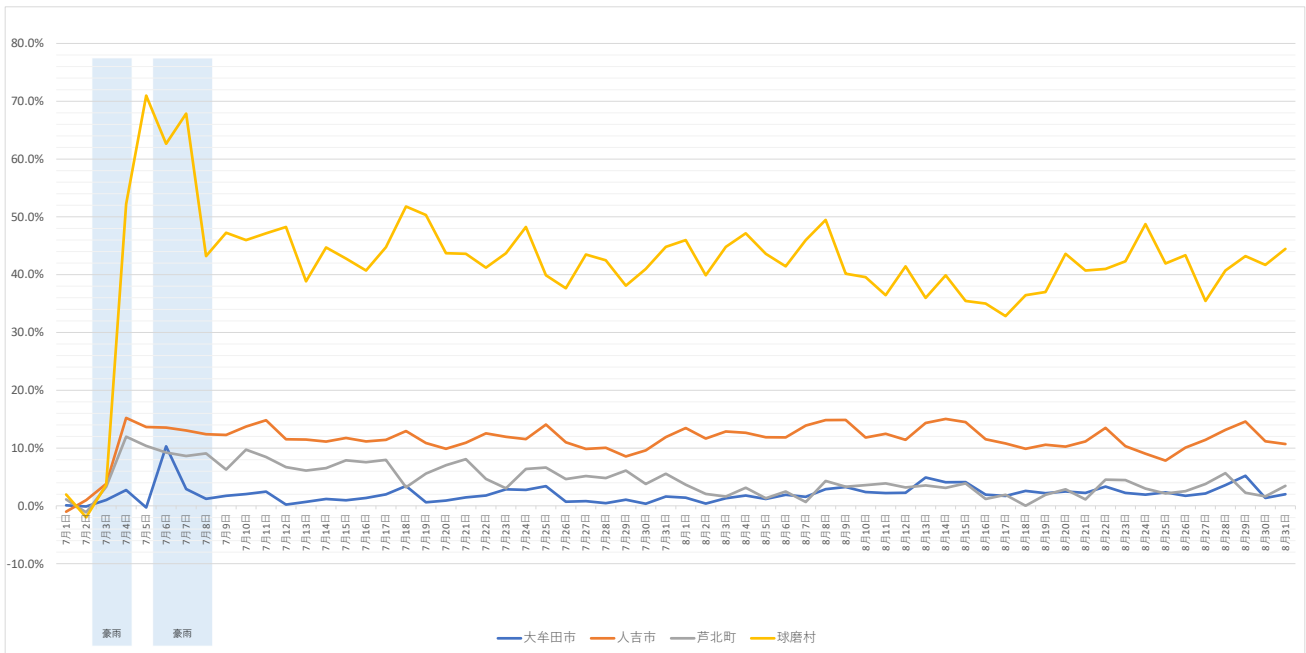
多くの市民の避難が継続している球磨村と人吉市

令和2年7月豪雨において、浸水被害を受けた24市町村の多くで避難比率が低下しており、日常の生活を取り戻しつつある。しかしながら、災害から2カ月近くが経過した8月末においても、球磨村と人吉市では依然として避難比率が高い。8月31日の避難比率は、球磨村が44.5%と突出して高く、人吉市が10.7%で続いている（図表1）。球磨村では、いまだに村民の約半数の方々が、住み慣れた居住地と異なる場所での生活を強いられている。人口に割り戻すと、球磨村が約1,700人、人吉市が約3,400人程度、避難生活を継続している可能性があると思われる。この2カ月間の推移をみると、特に球磨村と人吉市の避難比率に改善の動きが見られず、いまだに多くの市民の避難が継続している様子がうかがえる。

特に、球磨村は、豪雨当日の7月4日に52.2%、7月5日に71.0%、7月6日に62.6%、7月7日に67.9%と、豪雨のさなかには一時的に村民の約7割の方々が居住地を離れて避難をしていたとみられる。その後、7月8日から約4割～5割程度の高水準で避難が続いている。中心市街地が浸水した人吉市においても、豪雨当日の7月4日に15.2%をピークとしつつ、その後も約1割前後の避難比率が継続している。

一方で、豪雨当初は人吉市と同レベルの避難比率であった芦北町に関しては、豪雨当日の7月4日の12.0%をピークとしつつ、8月上旬までの間に平時の水準に戻ってきている。その他の21市町村に関しては、災害当日の7月6日に大牟田市（10.3%）や相良村（9.4%）、みやま市（8.2%）などで避難比率が一時的に高まった自治体もみられるが、多くの自治体が数日のうちに平時の水準に戻っている（参考図表3）。

図表1 豪雨時の避難比率上位市町村における避難比率の推移



注1) 浸水被害地域24市町村から7月4日と7月6日のそれぞれ上位3市町村を抽出。両日で1位となった球磨村、両日で2位となった人吉市に加えて、3位の芦北町と大牟田市をあわせて4市町村を抽出。

注2) 7月3日～7月4日は、熊本県南部と鹿児島県で豪雨。7月5日～7日は、福岡県、佐賀県、長崎県、熊本県、大分県で豪雨。

注3) 避難比率=避難者/居住者×100。避難者は、居住地と異なる場所で夜間帯に滞在している方のうち、災害前平時（2020年7月1日～2日）の平均的な外泊者を除いた方。

資料) コロプラおでかけ研究所の分析により九経調作成

自治体外への避難が8割を超える球磨村

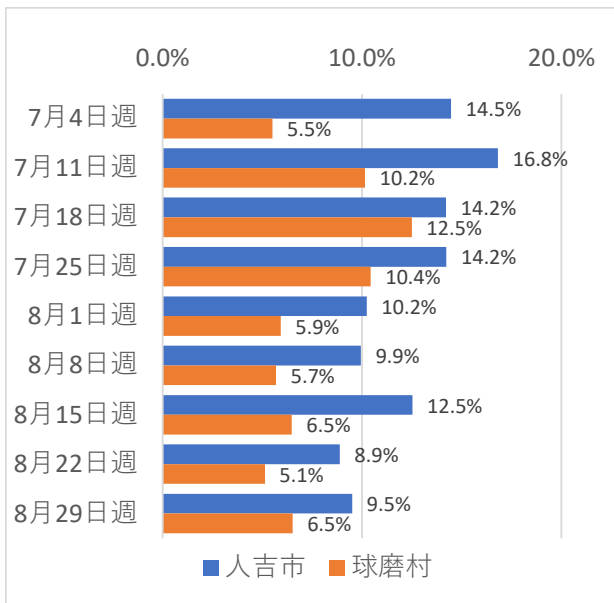
市民の避難が継続している人吉市と球磨村の居住者に関して、その避難先をみると、その多くが避難所ではなく、避難所以外の場所で生活しているとみられる。災害発生当時の7月4日週には、避難所での避難者の比率は、人吉市で14.5%、球磨村で5.5%程度であり、7月中下旬にはそれぞれ人吉市で15%超、球磨村で10%超の水準まで一旦増加した。その後、災害発生から2カ月後の8月下旬ごろには、それぞれ9.5%、6.5%と低下しており、避難所以外での避難者が9割以上となっている（図表2①）。

さらに、避難先を自治体内と自治体外で区分して捉えると、両自治体とも自治体外へ避難している方が多いことがわかる。災害発生から約1カ月後の7月31日では、自治体外への避難者は人吉市で34.8%、球磨村で76.2%となっており、特に球磨村で非常に高い水準となっている（図表2②）。また、災害発生から約2カ月後の8月31日についても、それぞれ39.6%、81.3%となり、両自治体とも自治体外避難者の比率が高まっている状況にある。

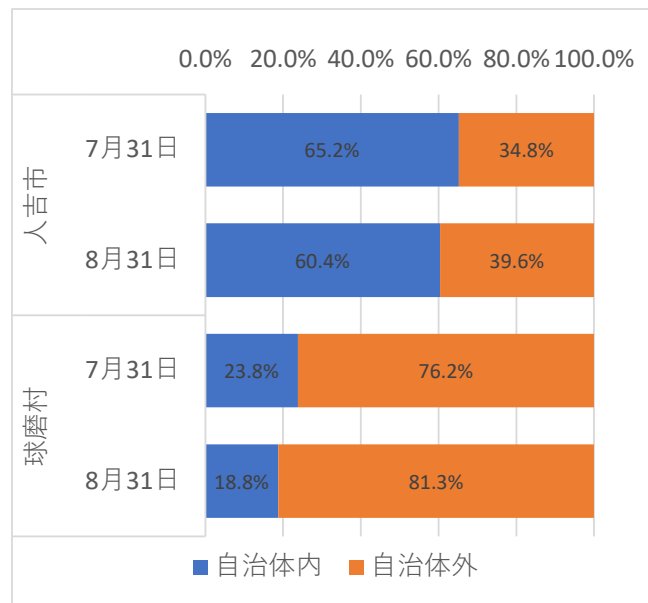
両自治体とも、浸水地域が広範囲にわたった上に、家屋の被害が全半壊や床上浸水と甚大だったことから、これまでの居住地と異なる自治体で新しい生活拠点を見いだしはじめている様子がうかがえ、この動きに関して注視する必要がある。

図表2 人吉市と球磨村における避難者の避難先

①避難所への避難比率



②自治体内・自治体外への避難比率



注1) 避難所が位置するメッシュ（250m）での避難者は避難所で避難していると思なす。

注2) 他の自治体に開設した避難所への避難者（越境避難者）は含まない。

資料) コロプラおでかけ研究所の分析により九経調作成

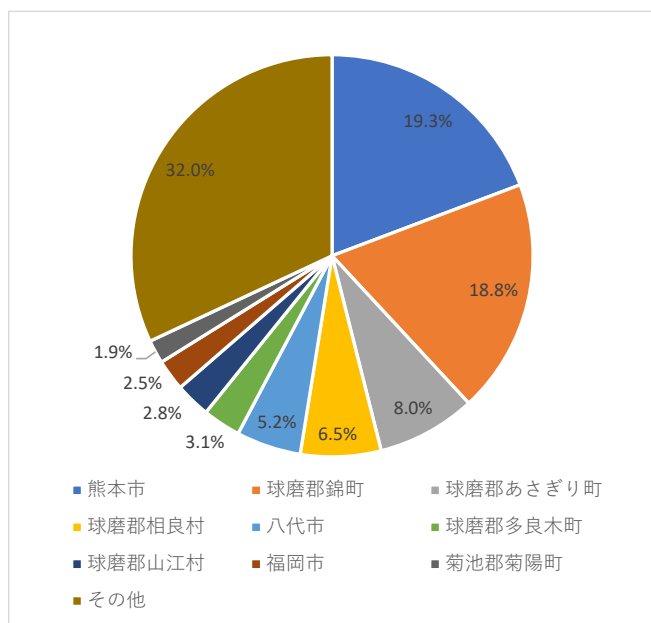
新たな生活拠点は人吉球磨地域と熊本市で模索

自治体外に避難している方の7～8月の避難先の自治体構成をみると、人吉市は、人吉球磨地域の近隣市町村である錦町（18.8%）やあさぎり町（8.0%）などに加えて、熊本市の比率も19.3%と高い（図表3①）。その他の自治体への避難者も32.0%あり、避難地域は広範囲にわたっている。その一方で、球磨村の場合は、人吉市へ避難している方が56.7%と突出して多く、加えて人吉球磨地域の近隣市町村である錦町（13.9%）や多良木町（11.8%）、相良村（6.5%）などとなっており、多くの方が人吉球磨地域で生活していることがわかる（図表3②）。

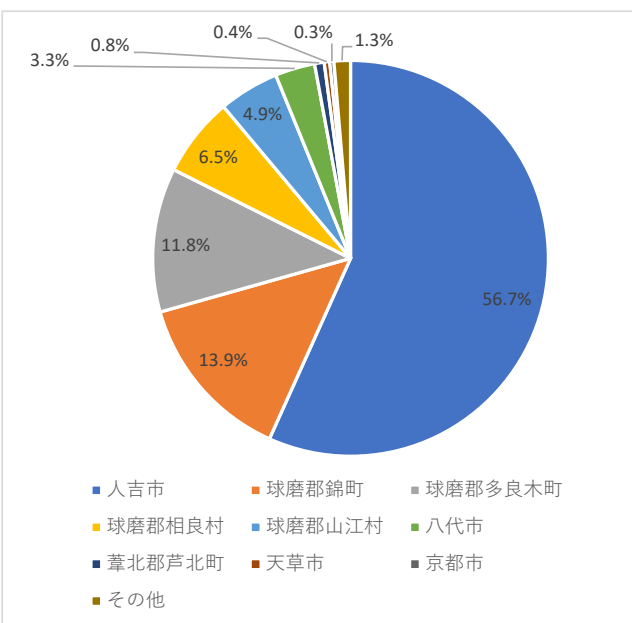
仮設住宅に加えて、見なし仮設を含む賃貸物件や宿泊施設への転居、親類縁者の居住先への転居が避難先の生活拠点になっているとみられるが、人吉市居住者は、市内ならびに市内近郊で生活再建を目指す方々と、熊本市等の生活圏を変えた先での生活再建を目指す方々に二分しているとみられる。その上で、避難先は市内全域にわたって分散しており、加えて人吉市へのアクセスのよい周辺市町村の国道沿いなどへの転居が多い様子が見える（図表4）。一方、球磨村居住者は、住み慣れた人吉球磨地域で、縁者を頼った生活再建が目指されている可能性が高い。特に、球磨村と人吉市の境界付近といった居住地から近い場所に生活の場を移している方々が多く見られている点が特徴的である（図表5）。

図表3 人吉市・球磨村居住者の自治体外避難先の自治体構成

①人吉市居住者

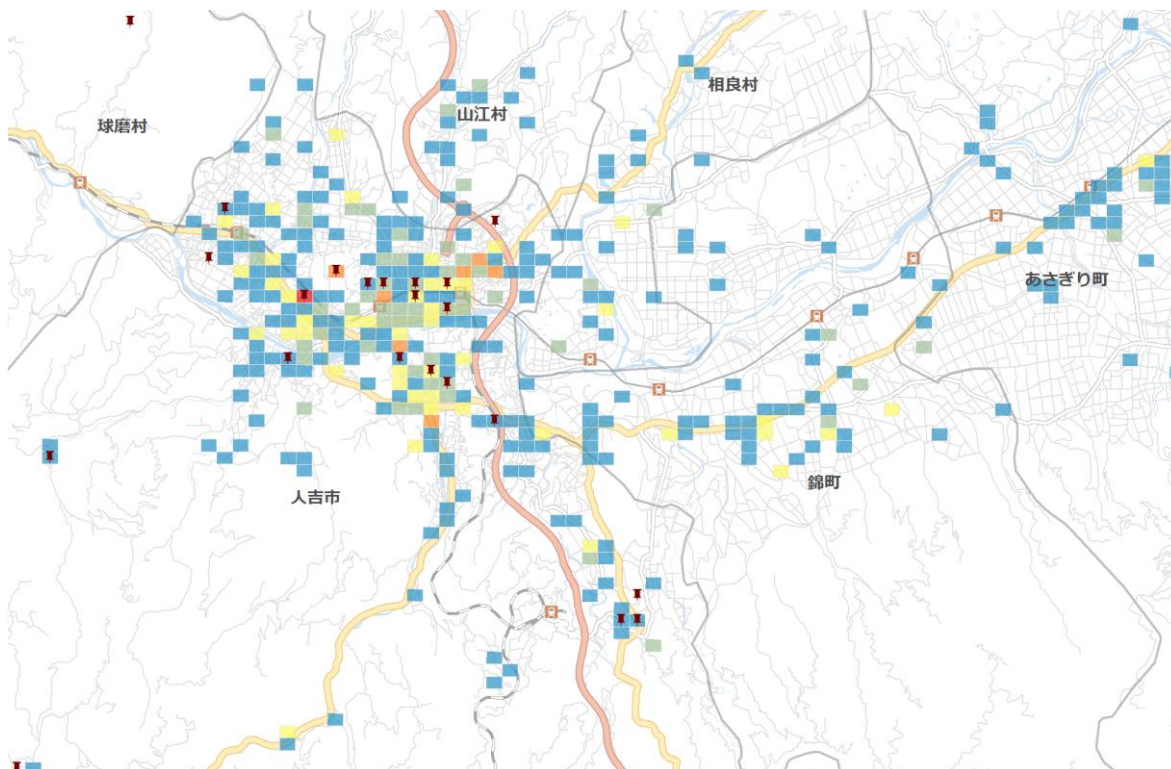


②球磨村居住者



資料) コロプラおでかけ研究所の分析により九経調作成

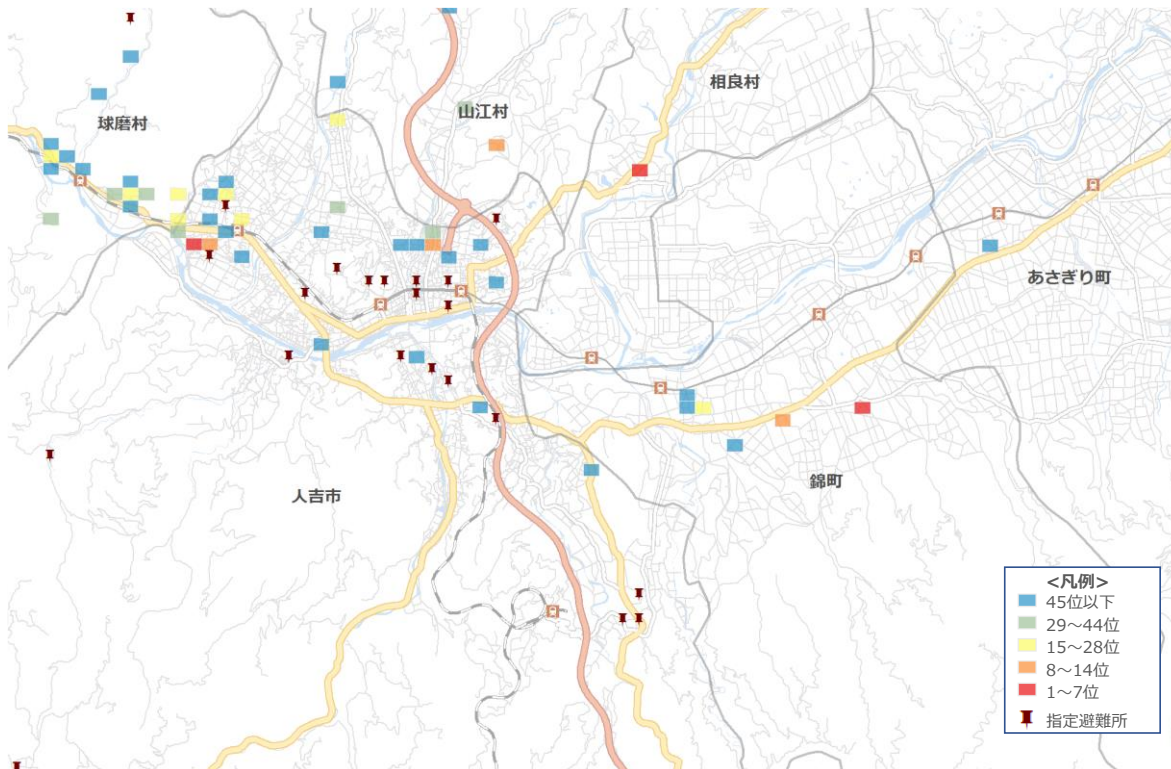
図表4 人吉市居住者の避難先の分布（7～8月）



注) 凡例の順位は、熊本県内の 250mm メッシュにおける避難者数の多い順を示す。

資料) コロプラおでかけ研究所作成

図表5 球磨村居住者の避難先の分布（7～8月）



注) 凡例の順位は、熊本県内の 250mm メッシュにおける避難者数の多い順を示す。

資料) コロプラおでかけ研究所作成

おわりに

本レポートでは、スマートフォンの位置情報の分析による避難実態の把握を試みた。人吉市や球磨村では、今なお避難生活を余儀なくされている方が多く、この2カ月で改善の動きがみられていない実態が明らかになった。特に、避難所以外の場所に避難している方、さらに言えば他自治体に生活の場を移して避難している方が非常に多く存在しているとみられることもわかった。

避難所以外での避難されている方々の実態把握は難しく、これらの方への支援の手が行き届きにくくなりがちである。本レポートが、各地で避難生活を強いられている方々の生活再建に向けた支援のあり方を考える一助となれば幸いである。

岡野 秀之（事業開発部長兼 BIZCOLI 館長）

E-mail: okano@kerc.or.jp

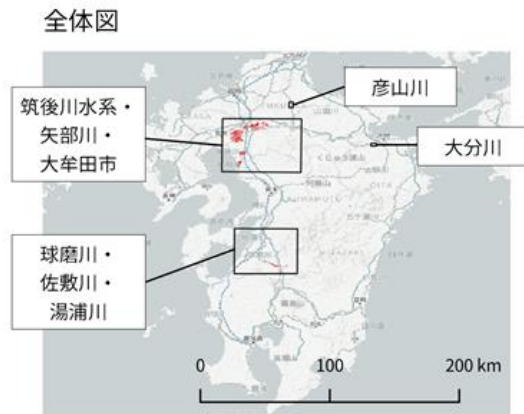
酒井 幸輝（コロプラおでかけ研究所事業室長）

E-mail: sakai@colopl.co.jp

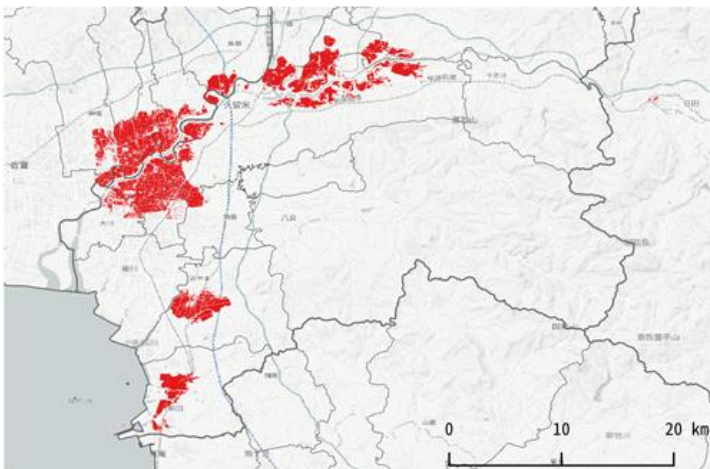
鎌倉 瑠衣（コロプラおでかけ研究所）

E-mail: r-kamakura@colopl.co.jp

【参考図表 1】 浸水被害地域の範囲



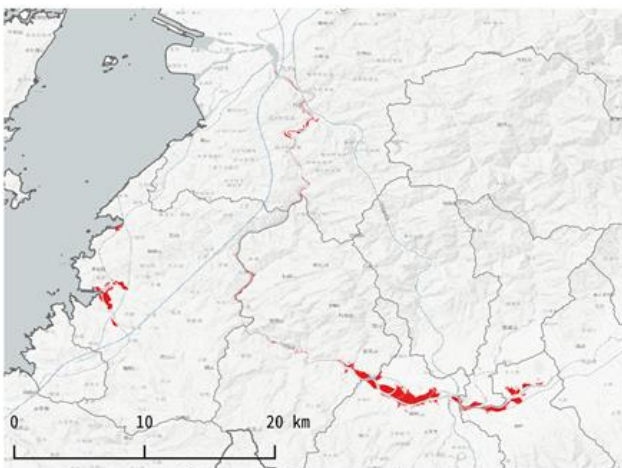
筑後川水系・矢部川・大牟田市



彦山川



球磨川・佐敷川・湯浦川



大分川



資料) 以下の資料より九経調作成

- ・ 国土地理院「令和 2 年 7 月豪雨に関する情報」
(https://www.gsi.go.jp/BOUSAI/R2_kyusyu_heavyrain_jul.html)
- ・ 九州地方整備局 大分河川国道事務所「令和 2 年 7 月豪雨に伴う出水について (速報版)」(2020/07/10)
(http://www.qsr.mlit.go.jp/oita/press/200710/200710_01.pdf)
- ・ 九州地方整備局「令和 2 年 7 月豪雨における出水について (第 2 報)」(2020/07/10)
(http://www.qsr.mlit.go.jp/site_files/file/bousai20071005%282%29.pdf)

【参考図表2】浸水被害地域 24 市町村の人口・世帯数

	総人口		年齢別人口				世帯数					
	対市町村 全体	構成比	0～14歳	15～64歳	65歳以上	対市町村 全体	構成比	高齢者のみの世帯				
								対市町村 全体	構成比	高齢夫婦 のみ	高齢単身	
総計 (24市町村)	53,822	3.7%	6,668	30,027	16,440	30.5%	21,502	3.9%	5,495	25.6%	2,458	3,037
福岡県内 (10市町)	40,730	5.9%	5,029	23,289	11,783	28.9%	16,391	6.1%	4,055	24.7%	1,758	2,297
大牟田市	22,637	19.3%	2,707	12,777	6,755	29.8%	10,004	20.3%	2,785	27.8%	1,059	1,726
久留米市	14,184	4.7%	1,862	8,337	3,750	26.4%	5,078	4.2%	970	19.1%	529	442
筑後市	14	0.0%	1	6	8	59.3%	5	0.0%	2	39.8%	2	0
大川市	757	2.2%	73	434	308	40.7%	258	2.0%	52	20.0%	32	19
小郡市	163	0.3%	18	80	41	25.1%	50	0.2%	5	10.3%	2	3
朝倉市	32	0.1%	2	13	8	25.8%	11	0.1%	2	21.3%	1	1
みやま市	1,735	4.6%	200	951	564	32.5%	588	4.5%	153	26.1%	81	72
大刀洗町	222	1.5%	25	129	71	32.1%	82	1.6%	16	19.8%	7	10
大木町	970	6.8%	137	552	267	27.5%	312	6.8%	65	20.9%	43	22
添田町	16	0.2%	4	10	11	68.4%	5	0.1%	4	74.0%	3	1
佐賀県内 (5市町)	2,019	0.5%	247	1,095	625	31.0%	630	0.4%	131	20.8%	73	58
鳥栖市	158	0.2%	30	93	33	21.1%	59	0.2%	9	15.4%	5	4
神埼市	589	1.9%	66	315	190	32.2%	176	1.6%	36	20.2%	21	14
吉野ヶ里町	30	0.2%	3	16	11	35.3%	9	0.2%	2	26.1%	1	1
上峰町	151	1.6%	19	88	45	29.7%	51	1.6%	13	25.4%	6	7
みやき町	1,090	4.3%	129	583	346	31.8%	336	3.9%	71	21.3%	39	32
熊本県内 (7市町村)	10,880	4.3%	1,367	5,526	3,978	36.6%	4,400	4.6%	1,291	29.3%	618	674
八代市	527	0.4%	33	240	255	48.4%	224	0.5%	87	38.7%	40	47
人吉市	7,580	22.4%	949	3,914	2,700	35.6%	3,197	23.1%	916	28.7%	432	484
荒尾市	14	0.0%	2	7	4	31.6%	6	0.0%	2	33.6%	1	1
芦北町	1,494	8.5%	204	761	530	35.5%	558	8.6%	162	29.1%	81	81
錦町	217	2.0%	25	123	74	34.2%	61	1.7%	11	18.3%	8	4
相良村	41	0.9%	4	14	16	38.7%	19	1.3%	3	18.1%	2	2
球磨村	1,006	27.2%	151	467	398	39.6%	334	24.5%	110	32.8%	54	55
大分県内 (2市)	194	0.2%	25	117	53	27.6%	80	0.2%	18	22.3%	9	9
日田市	112	0.2%	19	72	23	20.7%	47	0.2%	9	19.5%	4	5
由布市	81	0.2%	6	45	30	37.2%	33	0.2%	9	26.2%	5	3

資料) 総務省「国勢調査」(2015年) 5次メッシュ別人口・世帯数より九経調作成

【参考図表3】浸水被害地域 24 市町村の避難比率

	福岡県										佐賀県							熊本県					大分県	
	大牟田市	久留米市	筑後市	大川市	小郡市	朝倉市	みやま市	大刀洗町	大木町	添田町	鳥栖市	神埼市	吉野ヶ里町	上峰町	みやま町	八代市	人吉市	荒尾市	芦北町	錦町	相良町	球磨村	日田市	由布市
7月1日	0.1%	-0.4%	0.7%	-1.4%	-0.5%	-0.3%	-0.3%	-2.0%	-1.3%	-2.3%	-0.3%	0.4%	0.1%	0.1%	-0.5%	-0.2%	-1.0%	-0.4%	1.1%	0.0%	0.2%	2.0%	-0.8%	-0.2%
7月2日	-0.1%	0.4%	-0.7%	1.4%	0.5%	0.3%	0.3%	2.0%	1.3%	2.3%	0.3%	-0.4%	-0.1%	-0.1%	0.5%	0.2%	1.0%	0.4%	-1.1%	0.0%	0.2%	-2.0%	0.8%	-0.2%
7月3日	1.0%	1.0%	0.2%	1.1%	0.4%	0.7%	-0.2%	1.1%	-1.4%	-1.5%	0.7%	2.9%	-0.1%	2.8%	0.5%	1.6%	3.8%	1.8%	3.3%	2.6%	1.6%	3.7%	2.6%	1.0%
7月4日	2.7%	2.4%	1.2%	3.4%	3.0%	2.7%	1.9%	1.6%	2.5%	0.5%	2.0%	3.8%	2.2%	4.1%	2.0%	2.7%	15.2%	3.3%	12.0%	4.7%	5.8%	52.2%	3.5%	2.6%
7月5日	-0.3%	-0.6%	-0.3%	-0.7%	-0.9%	0.8%	-0.5%	0.7%	-1.9%	-1.9%	-0.6%	1.6%	-0.5%	0.5%	-0.2%	1.0%	13.6%	1.2%	10.4%	2.0%	3.7%	71.0%	0.0%	-1.3%
7月6日	10.3%	4.0%	4.6%	3.1%	1.2%	4.3%	8.2%	2.3%	4.9%	3.3%	1.2%	2.5%	-1.3%	2.8%	-1.3%	1.5%	13.6%	5.9%	9.2%	1.1%	9.4%	62.6%	5.5%	1.7%
7月7日	2.9%	3.5%	4.3%	3.2%	1.8%	2.1%	2.5%	2.9%	1.3%	-0.7%	1.0%	1.7%	0.1%	1.9%	-1.2%	1.0%	13.1%	2.3%	8.6%	-3.0%	5.1%	67.9%	5.8%	1.7%
7月8日	1.2%	1.0%	1.0%	0.3%	0.3%	-0.2%	0.6%	-0.9%	-2.0%	-5.0%	1.1%	1.4%	-0.9%	2.1%	0.3%	1.6%	12.4%	1.7%	9.1%	-2.1%	1.3%	43.2%	2.8%	2.2%
7月9日	1.7%	1.4%	1.4%	1.3%	1.0%	1.1%	-0.8%	3.5%	-1.7%	3.1%	1.0%	1.3%	-1.6%	-0.3%	0.0%	1.5%	12.3%	1.0%	6.3%	-2.2%	2.8%	47.3%	3.3%	-0.2%
7月10日	2.1%	2.8%	2.2%	1.7%	1.3%	2.2%	-0.5%	1.2%	0.8%	-0.9%	2.2%	2.0%	-1.1%	0.8%	0.1%	2.0%	13.7%	2.1%	9.7%	0.2%	7.7%	46.0%	3.9%	2.2%
7月11日	2.5%	2.9%	3.0%	1.9%	0.9%	1.8%	2.2%	3.8%	2.7%	-3.0%	3.6%	5.1%	-0.3%	3.0%	-0.5%	3.3%	14.8%	2.6%	8.5%	-1.3%	11.4%	47.1%	3.9%	5.5%
7月12日	0.2%	0.1%	2.2%	0.3%	-0.2%	-0.6%	-0.7%	1.2%	-2.3%	-5.0%	0.5%	0.9%	-3.8%	-0.3%	-1.6%	0.9%	11.5%	0.4%	6.7%	1.4%	-0.8%	48.3%	1.3%	0.5%
7月13日	0.7%	0.6%	2.7%	1.3%	1.7%	0.2%	1.6%	0.7%	0.7%	0.3%	1.3%	1.6%	-2.8%	-1.3%	-1.5%	1.3%	11.5%	1.4%	6.1%	-1.0%	4.7%	38.8%	3.0%	1.0%
7月14日	1.2%	1.0%	2.7%	0.2%	-0.4%	0.1%	0.4%	2.0%	2.4%	1.0%	1.9%	2.0%	0.6%	1.1%	-1.6%	1.3%	11.1%	1.5%	6.5%	1.2%	3.7%	44.7%	1.0%	0.5%
7月15日	1.0%	1.3%	1.5%	1.5%	1.2%	-0.4%	-0.2%	-1.0%	-1.6%	1.7%	1.4%	1.9%	-0.2%	1.6%	-0.9%	0.9%	11.7%	1.1%	7.9%	0.2%	7.4%	42.8%	1.4%	1.5%
7月16日	1.4%	1.5%	1.1%	0.5%	1.1%	0.6%	1.4%	2.0%	-0.4%	-1.0%	3.1%	1.2%	-1.6%	0.0%	-1.1%	1.2%	11.1%	0.8%	7.6%	1.5%	0.6%	40.7%	0.7%	1.0%
7月17日	2.0%	1.9%	4.0%	2.5%	1.5%	1.4%	1.6%	-0.9%	-0.5%	-2.3%	2.6%	4.9%	-1.1%	0.6%	-0.3%	2.5%	11.4%	2.4%	8.0%	1.9%	2.7%	44.8%	2.6%	1.8%
7月18日	3.4%	2.9%	5.7%	1.0%	2.2%	3.1%	2.2%	2.2%	3.3%	1.8%	2.7%	2.8%	1.3%	1.4%	1.5%	4.0%	12.9%	3.0%	3.2%	5.1%	3.5%	51.8%	4.0%	2.8%
7月19日	0.6%	0.4%	2.4%	-0.4%	-0.5%	0.6%	0.1%	0.6%	0.1%	-1.3%	0.8%	1.4%	-2.5%	1.4%	-0.9%	1.3%	10.9%	0.3%	5.6%	-0.4%	1.9%	50.3%	0.8%	-0.3%
7月20日	0.9%	1.2%	3.8%	1.1%	-0.3%	1.3%	0.6%	1.7%	1.5%	3.7%	2.0%	3.5%	-2.8%	0.1%	-1.0%	1.4%	9.9%	1.8%	7.0%	1.5%	-0.8%	43.7%	1.4%	0.1%
7月21日	1.5%	1.3%	3.2%	0.9%	-0.3%	0.3%	0.4%	-1.9%	1.4%	-1.3%	2.1%	0.5%	-2.7%	-0.2%	0.8%	1.7%	10.9%	2.8%	8.1%	-0.1%	6.5%	43.6%	0.9%	0.7%
7月22日	1.8%	2.3%	3.8%	1.3%	1.5%	2.9%	2.9%	0.3%	3.2%	-0.7%	3.2%	0.5%	1.1%	2.1%	-0.4%	2.1%	12.6%	2.4%	4.7%	0.2%	-1.2%	41.2%	4.1%	2.9%
7月23日	2.9%	4.6%	5.5%	2.5%	1.4%	5.3%	1.3%	5.1%	4.9%	-1.5%	5.4%	2.3%	2.8%	1.9%	1.4%	4.6%	11.9%	4.6%	3.0%	1.1%	4.5%	43.7%	4.0%	3.7%
7月24日	2.8%	3.4%	3.6%	2.2%	1.6%	3.2%	0.9%	2.1%	2.8%	-4.2%	4.9%	2.3%	2.9%	2.3%	2.4%	3.1%	11.5%	3.7%	6.4%	0.7%	-1.1%	48.3%	3.2%	3.1%
7月25日	3.4%	4.7%	3.7%	3.8%	1.9%	4.6%	1.4%	2.4%	2.9%	-3.8%	4.5%	0.3%	4.7%	4.3%	2.2%	4.8%	14.1%	3.0%	6.6%	2.2%	4.0%	39.9%	4.5%	4.1%
7月26日	0.7%	0.3%	1.3%	-0.1%	-0.6%	-0.6%	0.1%	-1.2%	-1.8%	-1.6%	1.4%	0.5%	-1.5%	1.8%	-0.9%	1.2%	11.0%	0.4%	4.6%	-1.9%	4.3%	37.6%	0.1%	1.3%
7月27日	0.8%	0.9%	4.0%	0.4%	0.4%	0.6%	-1.0%	0.2%	-0.2%	-1.5%	0.9%	1.6%	-1.9%	3.6%	-0.1%	1.0%	9.8%	1.7%	5.2%	0.6%	-2.5%	43.5%	2.3%	0.1%
7月28日	0.5%	1.3%	4.2%	0.9%	0.2%	1.3%	1.0%	1.3%	1.0%	2.7%	2.1%	3.4%	0.6%	1.6%	0.4%	1.0%	10.1%	0.9%	4.8%	-1.9%	1.6%	42.5%	1.5%	-0.2%
7月29日	1.1%	1.1%	2.3%	2.3%	0.7%	0.1%	-0.1%	0.4%	1.3%	-1.5%	1.9%	1.2%	-3.4%	0.5%	-0.4%	1.9%	8.6%	0.0%	6.1%	-1.0%	0.0%	38.1%	1.1%	0.9%
7月30日	0.4%	1.3%	1.7%	1.0%	0.7%	0.5%	1.1%	2.1%	3.2%	-4.1%	1.7%	3.0%	-1.4%	3.5%	0.5%	1.5%	9.6%	1.6%	3.8%	-1.2%	-1.2%	41.0%	1.4%	0.1%
7月31日	1.6%	1.9%	2.6%	1.5%	-0.1%	0.1%	0.5%	-1.6%	0.2%	-4.8%	2.1%	3.8%	1.4%	3.5%	1.2%	1.6%	11.9%	2.6%	5.6%	2.4%	4.9%	44.8%	2.5%	2.5%
8月1日	1.4%	3.3%	4.9%	3.0%	0.7%	-0.1%	1.2%	1.3%	1.7%	-1.0%	4.4%	1.9%	-0.8%	5.4%	0.5%	2.8%	13.5%	2.0%	3.7%	-1.3%	4.2%	46.0%	4.5%	4.9%
8月2日	0.4%	0.9%	0.9%	0.2%	0.1%	-1.4%	0.3%	0.5%	-0.2%	-2.1%	1.7%	0.4%	-2.8%	0.9%	0.4%	0.1%	11.7%	0.8%	2.1%	-0.1%	-4.5%	39.9%	1.9%	2.0%
8月3日	1.3%	0.6%	2.5%	0.5%	0.3%	0.2%	2.0%	2.4%	-0.7%	-6.7%	2.1%	1.7%	-1.0%	3.0%	0.7%	1.1%	12.9%	1.5%	1.6%	-5.3%	-3.0%	44.8%	3.1%	1.0%
8月4日	1.8%	1.3%	3.6%	-0.2%	0.4%	0.2%	0.9%	0.1%	0.4%	-5.1%	2.9%	3.1%	-1.7%	3.7%	-0.3%	1.4%	12.6%	0.5%	3.1%	-2.3%	-1.3%	47.1%	1.1%	1.0%
8月5日	1.2%	1.0%	2.7%	1.2%	0.3%	-0.6%	1.7%	0.9%	1.6%	-6.5%	1.6%	3.7%	-1.3%	1.7%	1.1%	1.8%	11.9%	0.4%	1.3%	-4.2%	-3.0%	43.6%	2.6%	1.1%
8月6日	1.9%	1.3%	2.7%	2.1%	0.5%	0.1%	0.3%	2.9%	1.4%	-6.6%	1.9%	2.4%	-0.2%	2.4%	1.5%	1.5%	11.8%	0.4%	2.5%	-2.2%	1.6%	41.4%	3.0%	2.2%
8月7日	1.6%	2.5%	2.0%	1.0%	0.3%	0.5%	0.1%	0.8%	1.9%	-4.0%	2.9%	1.5%	0.4%	2.7%	2.9%	2.0%	13.9%	2.2%	0.7%	-1.8%	-7.6%	46.0%	3.0%	2.5%
8月8日	2.9%	4.4%	3.7%	3.1%	2.0%	2.7%	1.2%	1.9%	-0.6%	0.6%	3.6%	2.5%	2.0%	1.0%	3.4%	2.6%	14.9%	2.6%	4.3%	-5.9%	-4.7%	49.5%	4.8%	4.1%
8月9日	3.3%	4.0%	5.5%	1.3%	1.3%	2.8%	-1.0%	0.6%	3.4%	0.2%	3.9%	2.5%	1.9%	-0.4%	1.8%	3.2%	14.9%	2.3%	3.3%	-3.6%	-4.5%	40.2%	2.9%	3.0%
8月10日	2.4%	2.4%	3.5%	1.9%	1.5%	0.1%	-1.0%	1.5%	-2.8%	-2.8%	3.2%	-1.1%	1.4%	2.7%	1.3%	2.0%	11.8%	-0.4%	3.6%	-3.4%	-4.6%	39.6%	4.3%	3.5%
8月11日	2.2%	2.7%	4.7%	0.9%	2.4%	0.3%	0.6%	-0.1%	-0.4%	-2.5%	3.9%	2.6%	1.4%	1.8%	0.9%	2.1%	12.5%	2.3%	3.9%	0.3%	-3.0%	36.5%	4.5%	3.3%
8月12日	2.3%	3.7%	2.7%	1.6%	2.1%	1.8%	2.6%	0.6%	0.0%	-1.6%	5.0%	1.2%	2.5%	1.4%	0.8%	2.7%	11.4%	3.5%	3.2%	3.0%	-0.9%	41.4%	4.8%	3.4%
8月13日	4.9%	5.9%	5.3%	3.5%	2.8%	1.7%	2.4%	4.8%	2.3%	-1.5%	6.9%	4.1%	3.5%	5.7%	3.9%	3.6%	14.3%	3.8%	3.5%	5.3%	1.5%	36.0%	6.4%	4.7%
8月14日	4.1%	6.1%	5.0%	5.2%	3.9%	3.7%	4.6%	3.2%	2.6%	-0.3%	6.7%	2.3%	5.2%	5.0%	3.1%	4.3%	15.0%	5.0%	3.1%	-0.4%	9.3%	39.9%	8.6%	6.1%
8月15日	4.1%	4.9%	7.0%	5.1%	4.4%	2.8%	3.6%	5.2%	5.0%	3.7%	4.4%	4.2%	3.8%	4.1%	2.0%	4.7%	14.5%	4.2%	3.9%	-0.4%	3.5%	35.5%	7.7%	3.9%
8月16日	1.9%	1.2%	3.6%	2.5%	0.7%	-1.9%	0.3%	2.1%	-0.6%	-3.5%	1.4%	1.9%	2.0%	3.1%	0.0%	1.5%	11.5%	1.1%	1.2%	-2.2%	-1.5%	35.0%	2.0%	2.3%
8月17日	1.7%	1.6%	3.8%	0.5%	1.5%	-0.1%	1.0%	0.7%	0.0%	-1.9%	1.3%	0.7%	1.0%	7.0%	2.4%	1.1%	10.8%	2.3%	1.9%	-1.3%	-0.1%	32.8%	1.2%	2.2%
8月18日	2.6%	2.1%	3.4%	3.0%	1.3%	-0.2%	1.0%	1.3%	2.5%	-2.4%	2.8%	1.2%	-1.5%	7.1%	1.9%	1.5%	9.9%	1.1%	0.0%	-4.7%	1.6%	36.5%	1.7%	2.8%
8月19日	2.2%	2.0%	2.5%	4.1%	1.5%	-0.5%	-1.6%	2.4%	3.6%	-1.1%	2.0%	2.2%	-0.7%	3.2%	3.2%	1.4%	10.6%	0.8%	1.9%	-2.2%	0.5%	37.0%	1.9%	3.3%
8月20日	2.5%	1.8%	3.1%	1.5%	1.4%	0.0%	-0.3%	3.1%	-0.3%	-3.7%	1.4%	3.4%	-0.7%	1.6%	3.2%	1.3%	10.2%	1.8%	2.9%	-0.4%	-1.3%	43.6%	3.6%	1.3%
8月21日	2.3%	2.8%	4.3%	4.1%	1.0%	1.0%	-0.6%	-0.5%	3.3%	-2.6%	1.8%	2.7%	0.8%	0.6%	2.2%	2.0%	11.2%	1.7%	1.1%	2.3%	1.6%	40.7%	3.5%	2.8%
8月22日	3.3%	4.0%	5.4%	3.4%	1.7%	3.2%	1.3%	1.7%	0.9%	0.1%	2.6%	3.6%	3.3%	4.5%	4.1%	2.4%	13.5%	2.9%	4.5%	-0.3%	-2.5%	41.0%	4.8%	2.6%
8月23日	2.3%	1.4%	2.4%	1.3%	0.0%	-0.7%	-0.6%	-1.7%	0.5%	-1.6%	1.1%	2.8%	0.3%	0.6%	0.1%	0.8%	10.3%	1.3%	4.5%	-4.5%	-0.9%	42.3%	2.8%	2.4%
8月24日	1.9%	1.4%	4.0%	3.3%	0.8%	0.0%	-1.6%	-0.8%	2.3%	-1.5%	1.1%	1.4%	2.6%	1.0%	0.8%	1.1%	9.0%	1.1%	3.0%	-0.8%	-0.7%	48.8%	2.6%	3.7%
8月25日	2.3%	2.1%	4.9%	4.8%	0.9%	0.9%	0.4%	-1.0%	5.3%	-0.9%	1.7%	1.4%	1.5%	-1.4%	-0.2%	1.5%	7.8%	0.3%	2.1%	1.4%	-0.3%	41.9%	2.3%	1.9%
8月26日	1.7%	2.2%	3.8%	2.5%	1.5%	0.7%	1.0%	-0.9%	1.7%	-1.1%	1.5%	3.2%	0.7%	3.3%	0.6%	1.7%	10.1%	2.0%	2.5%	0.9%	8.2%	43.3%	2.9%	2.3%
8月27日	2.1%	1.9%	1.8%	2.5%	2.2%	-0.5%	1.3%	0.1%	1.9%	-2.3%	2.3%	2.4%	0.0%</											